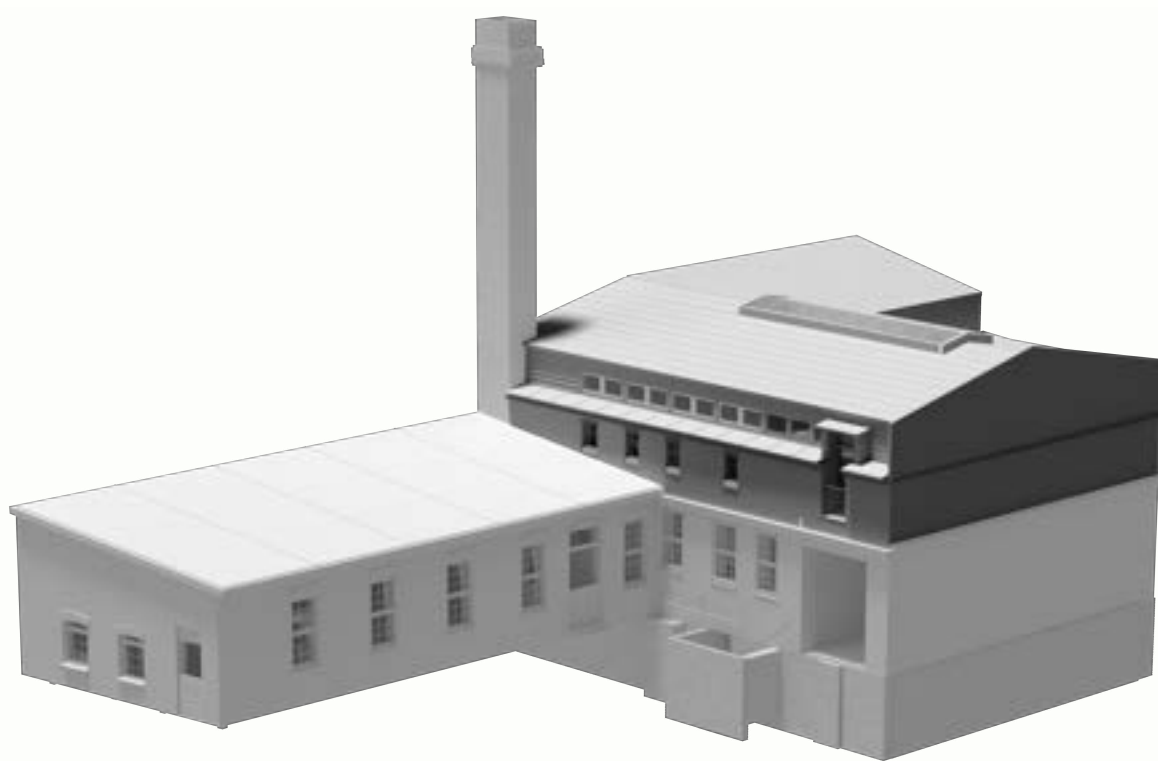


# ROOF

Größe 160 m<sup>2</sup> | EG

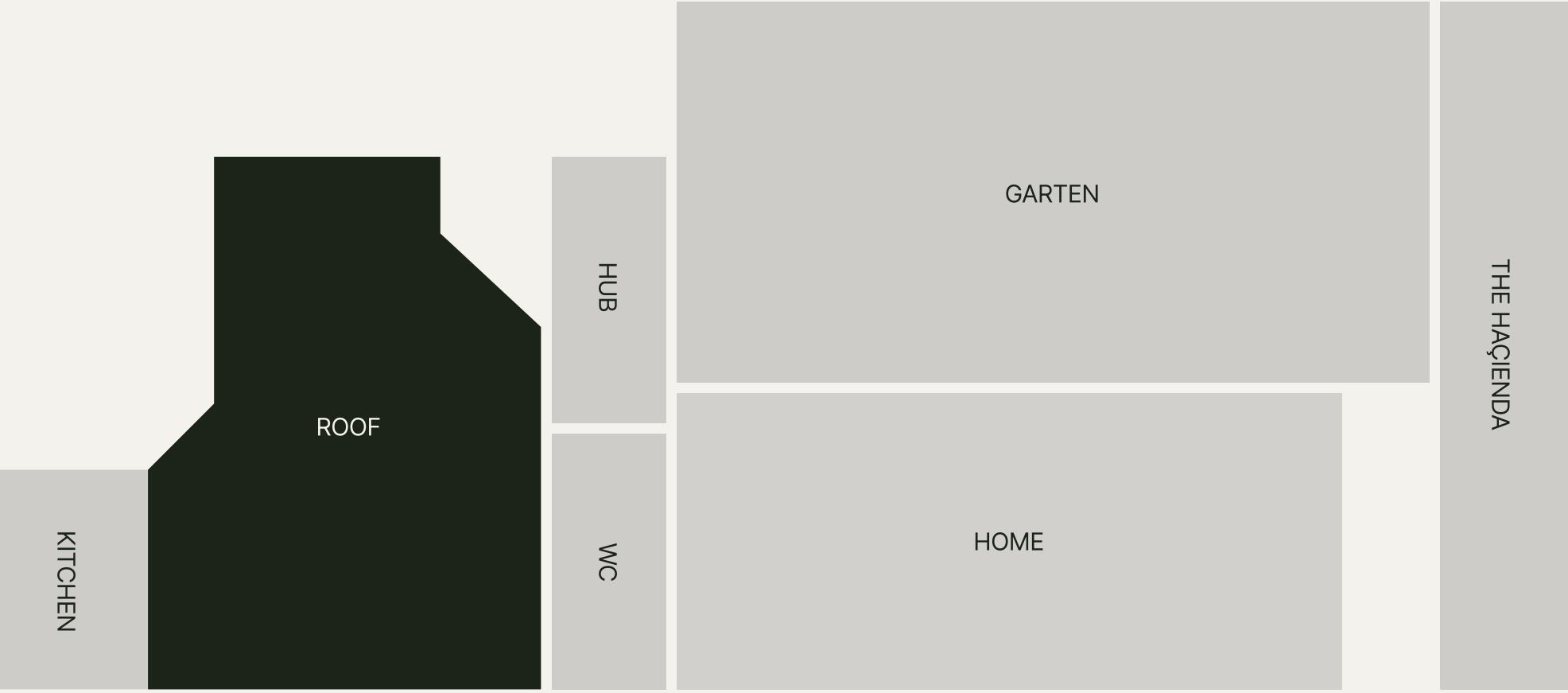
Personen 100





# ROOF

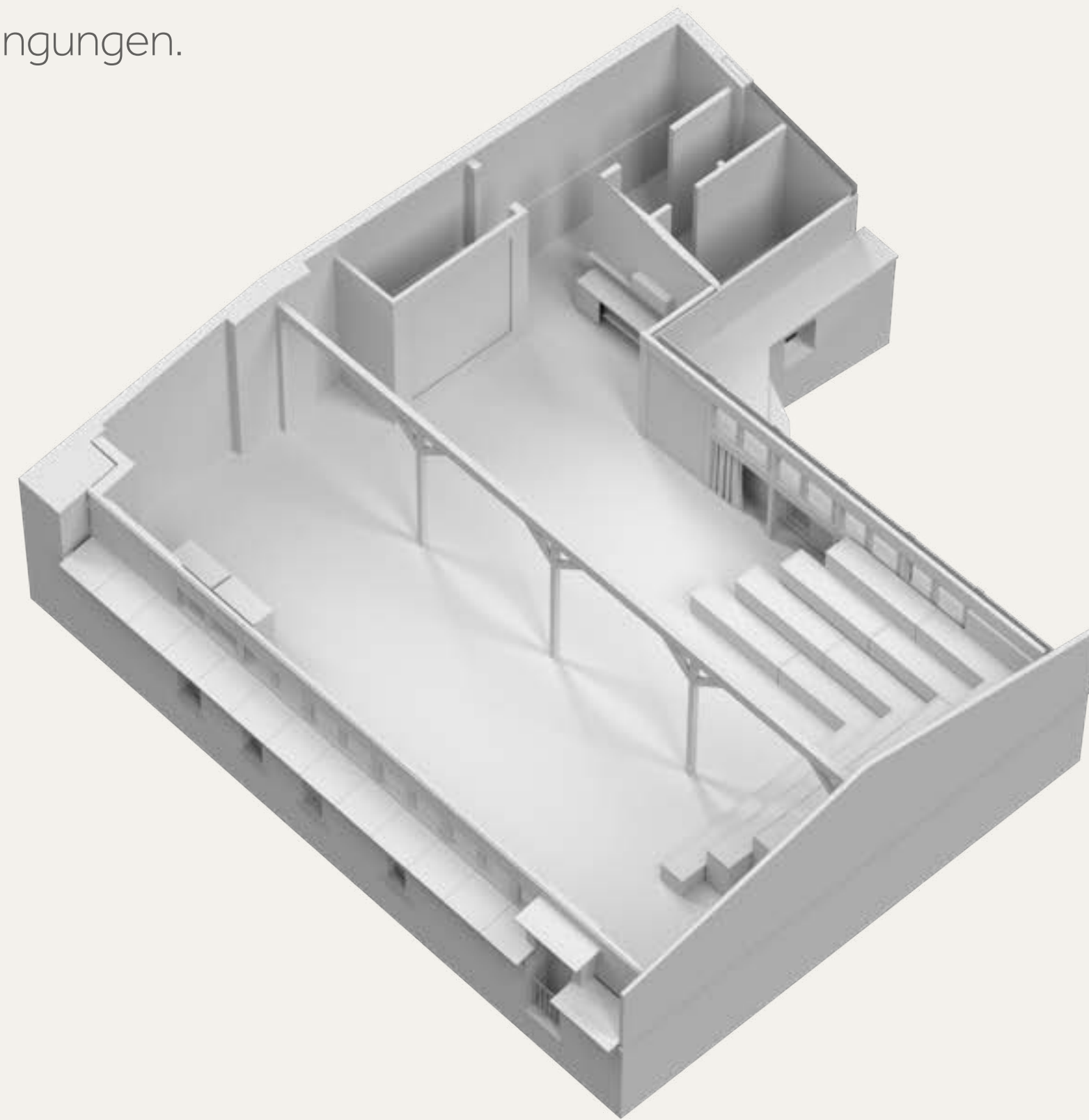
Das ROOF ist der modernste Raum der OSD. 160 m<sup>2</sup> für konzentriertes Arbeiten, Trainings oder inspirierende Workshops. Große Fensterflächen, eine hohe Decke und der Blick in den Himmel, schaffen ein lichtdurchflutetes, offenes Ambiente - Ein Raum für klare Gedanken.





## ROOF

Die modulare Tribüne, ergänzt um flexible Möblierung und eine gemütliche Sofalandschaft ermöglichen vielseitige Szenarien für Veranstaltungen bis zu 100 Gästen - vom Open-Space-Workshop bis zum klar strukturierten Seminar oder eine Zeremonie bis hin zur freien Trauung. Im Sommer sorgt auf Wunsch eine Klimatisierung für angenehme Bedingungen.





# GRUNDRISS + FAKETEN

## Ausstattung

- modulare Tribüne (40 Sitzplätze)
- Bistro-Ecke
- Klimaanlage

## Ton

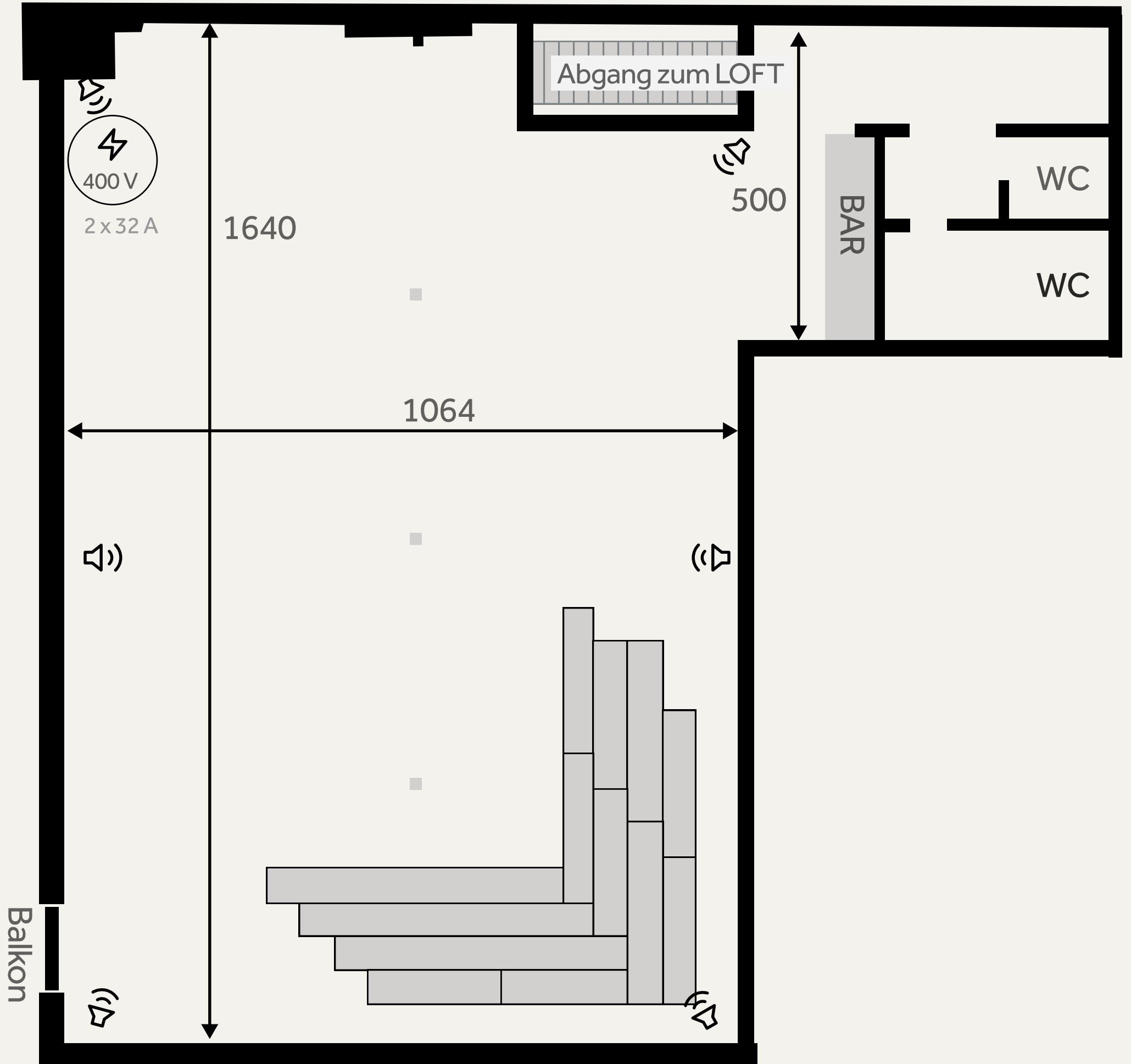
- Sonance Audiosystem mit Sechspunktbeschallung

## Licht

- flexibel gesteuertes Lichtsystem

## Media

- Touchscreen 75" rollbar auf Stativ (mit Clickshare oder per HDMI)
- Präsentationspanel 85" rollbar auf Stativ
- mobile Leinwand (5x4 m) & Beamer (5.000 ANSI Lumen)
- 1.000 Mbit/s Highspeed Glasfasernetz



# Übersicht unserer Räume

EVENTLÄCHE	LÄNGE (m)	BREIT (m)	HÖHE (m)	FLÄCHE (m2)	MAX PERS (Reihen)	MAX PERS (Parlamentarisch)	MAX PERS (U-Form)	MAX PERS (Bankett)	MAX PERS (Gala)	MAX PERS (Empfang)
HOME	17,6	7,2	4	120	70	35	30	50	50	90
LOFT	9,5	12,5	3,2	120	80	40	35	74	74	90
ROOF	16,4	10,6	3,8	160	100	50	40	75	75	100
SOUNDSPACE	10,6	6,9	2,3	120	40	25	25	20	20	90
THE HAÇIENDA	20	4,5	2,8	90	-	-	-	30	30	50
GARTEN	18,7	9,39	-	170	-	-	-	-	-	100



# *Danke!*

Wir freuen uns auf Eure Anfrage!



**Julia Pommerening**

Head of Events / Sales Business

[jp@osd.events](mailto:jp@osd.events)



**Annik Hofmann**

Event Manager | Sales Privat

[private@osd.events](mailto:private@osd.events)

[www.osd.events](http://www.osd.events)

OSD Event GmbH  
Mainzer Straße 16, 2HH  
D - 10247 Berlin